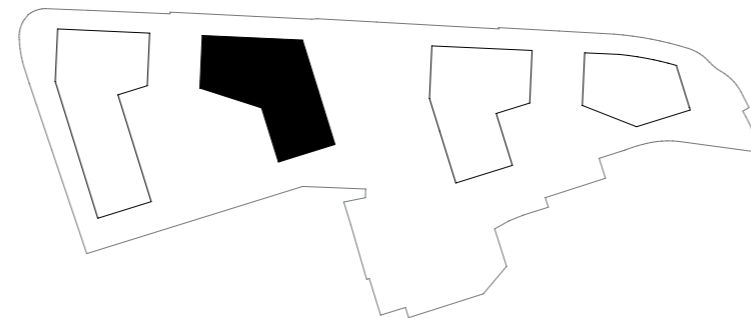


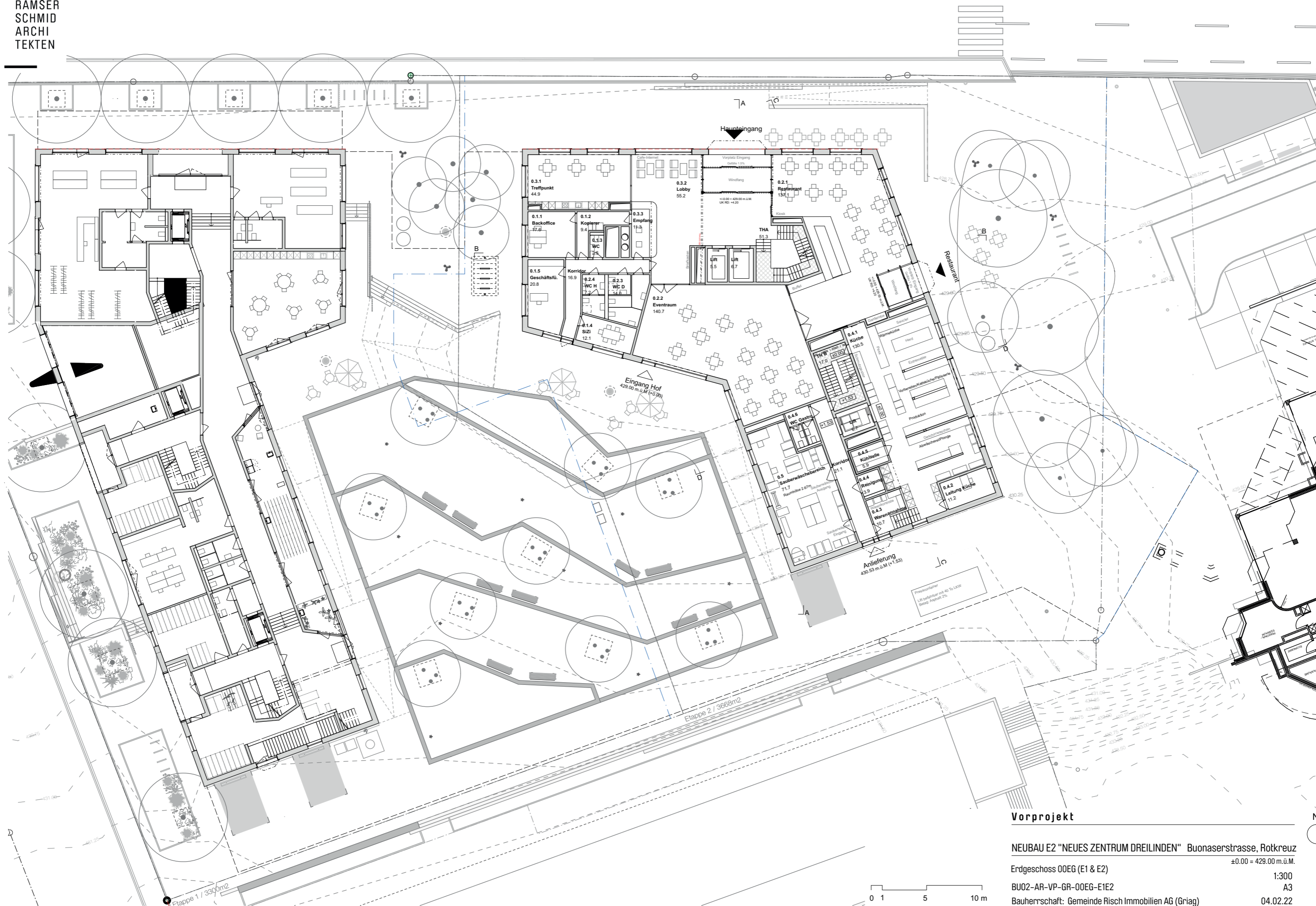
Projekt Neues Zentrum Dreilinden Präsentation Vorprojekt (Auszug) für die 5. Sitzung der erweiterten Projektsteuerung (Vorprojekt Fassung vom 4. März 2022, noch nicht abgenommen und freigegeben)

Neubau Pflegezentrum „Neues Zentrum Dreilinden“ Buonaserstrasse, Rotkreuz
Dokumentation Vorprojekt

Dossier Plangrundlagen

Datum:	04.03.22
Bauherrschaft:	Gemeinde Risch Immobilien AG Lindenmatt 6, 6343 Rotkreuz
Bauherrenvertretung:	Büro für Bauökonomie AG Zähringstrasse 19, 6003 Luzern
Baumanagement:	Naumann und Partner AG Mühlegasse 18, 6340 Baar
Architektur:	Ramser Schmid Architekten GmbH Ankerstrasse 43, 8004 Zürich

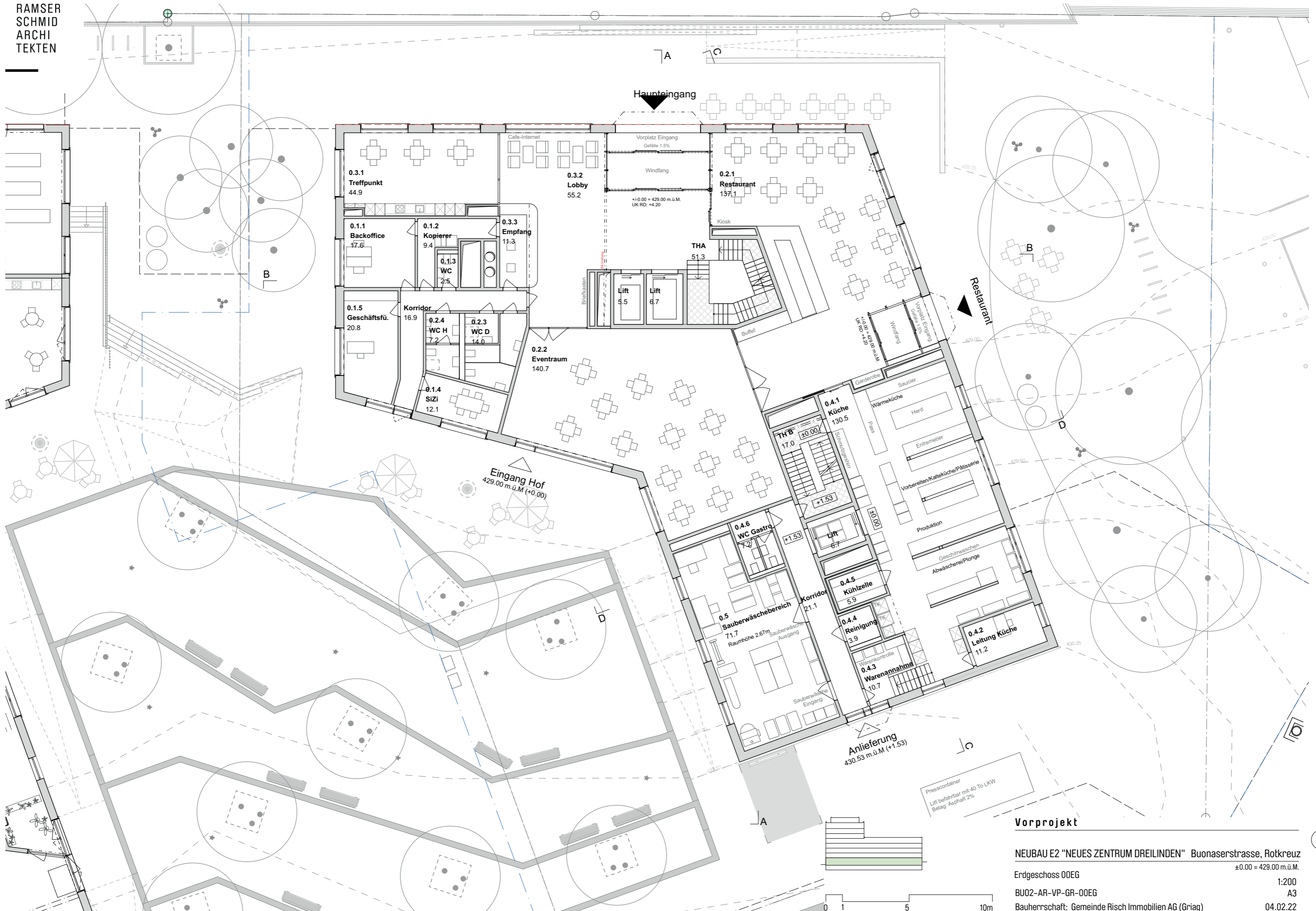




Vorprojekt

NEUBAU E2 "NEUES ZENTRUM DREILINDEN" Buonaserstrasse, Rotkreuz
 ±0.00 = 429.00 m.u.M.
 Erdgeschoss 00EG (E1 & E2)
 BU02-AR-VP-GR-00EG-E1E2
 Bauherrschafft: Gemeinde Risch Immobilien AG (Griag)

1:300
 A3
 04.02.22



Vorprojekt

NEUBAU E2 "NEUES ZENTRUM DREILINDEN" Buonaserstrasse, Rotkreuz
 ±0.00 = 429.00 m.ü.M.
 Erdgeschoss OÖEG
 BU02-AR-VP-GR-00EG
 Bauherrschaft: Gemeinde Risch Immobilien AG (Griag)

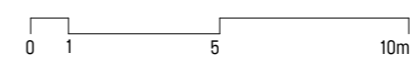
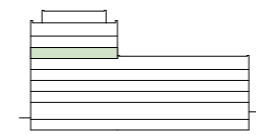
1:200
 A3
 04.02.22



A C



A



Vorprojekt

NEUBAU E2 "NEUES ZENTRUM DREILINDEN" Buonaserstrasse, Rotkreuz
 ±0.00 = 429.00 m.ü.M.
 5. Obergeschoss 050G
 BU02-AR-VP-GR-050G
 Bauherrschaft: Gemeinde Risch Immobilien AG (Griag)

1:200
 A3
 04.02.22

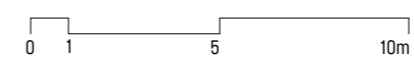
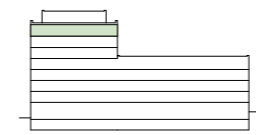




A C



A



Vorprojekt

NEUBAU E2 "NEUES ZENTRUM DREILINDEN" Buonaserstrasse, Rotkreuz
 ±0.00 = 429.00 m.ü.M.
 7. Obergeschoss 070G
 BU02-AR-VP-GR-070G
 Bauherrschaft: Gemeinde Risch Immobilien AG (Griag)

1:200
 A3
 04.02.22

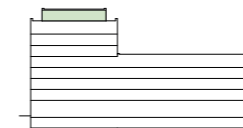




A C



A



0 1 5 10m

Vorprojekt

NEUBAU E2 "NEUES ZENTRUM DREILINDEN" Buonaserstrasse, Rotkreuz

8. Obergeschoss 080G

BU02-AR-VP-GR-080G

Bauherrschaft: Gemeinde Risch Immobilien AG (Griag)



1:200

A3

04.02.22







„Geschützter Garten“

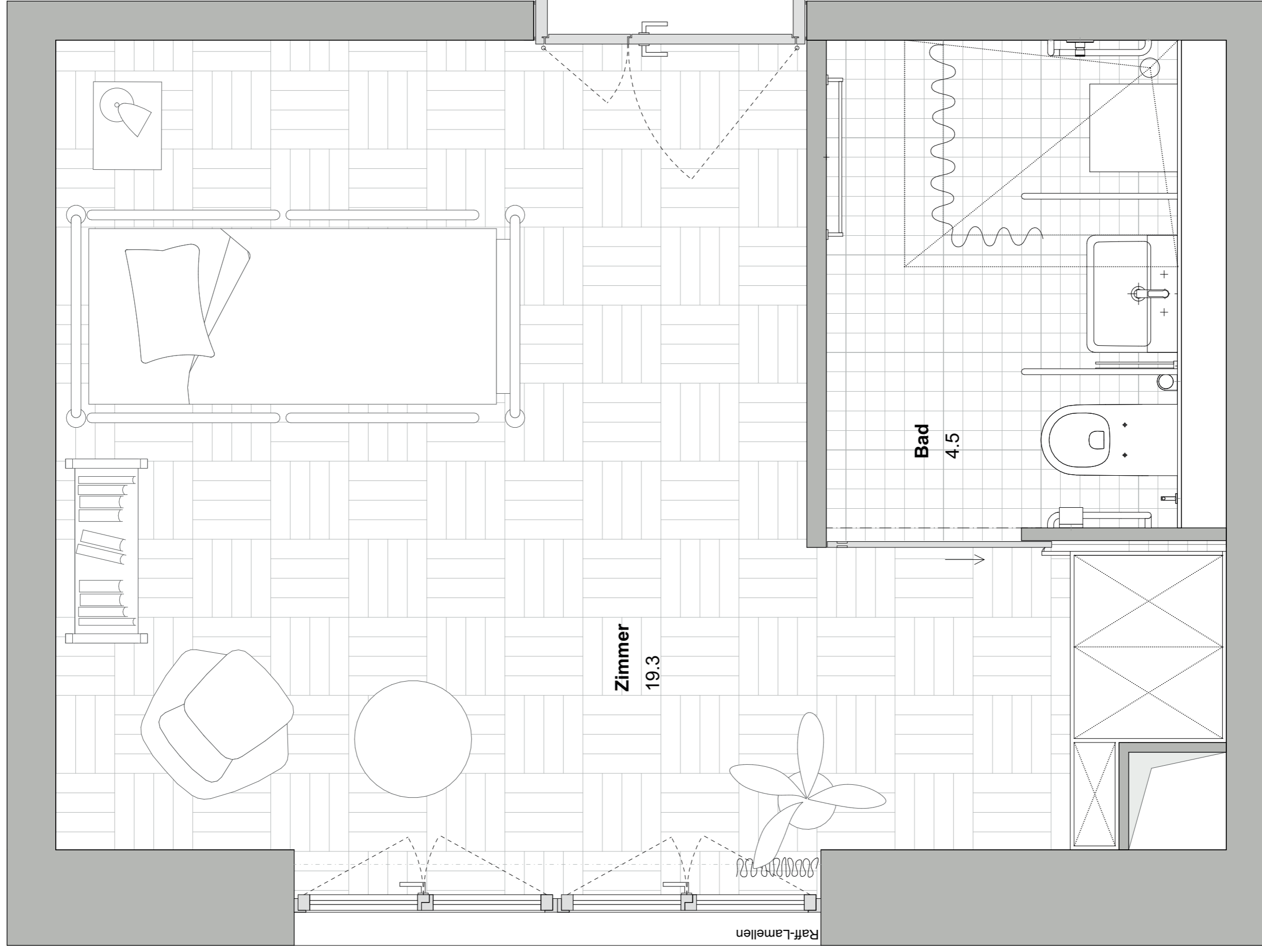


„Geschützter Garten“

Zimmer Typ 2

24.5

RAMSER
SCHMID
ARCHI
TEKTEN



Vorprojekt

NEUBAU E2 "NEUES ZENTRUM DREILINDEN" Buonasenstrasse, Rotkreuz
±0.00 = 429.00 m.ü.M.

Raumtyp - Pflegezimmer Typ 02

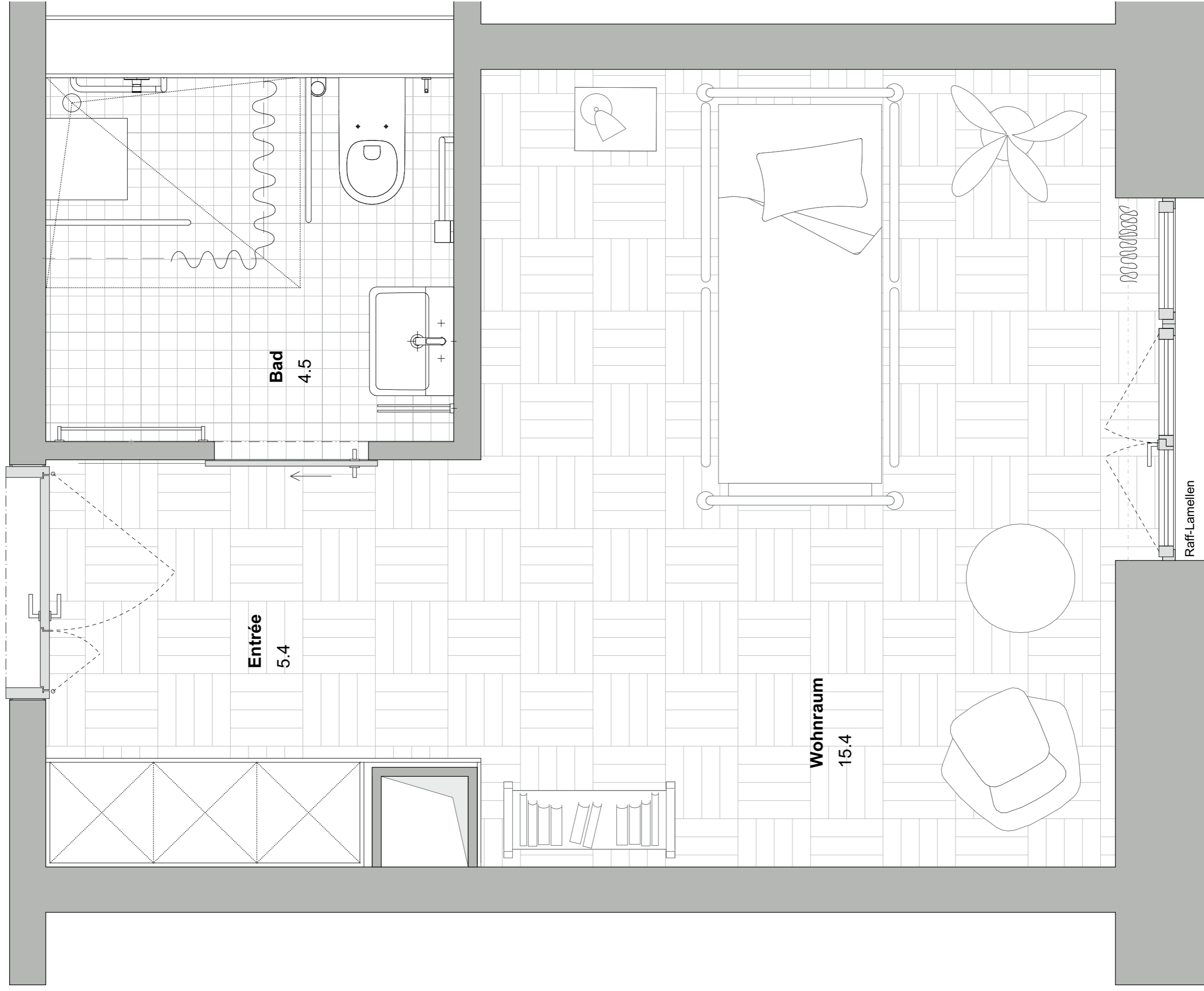
1:20
A3

BU02-AR-VP-RT-ZI-02

Bauherrschaft: Gemeinde Firsch Immobilien AG (Griag)

28.01.22





Vorprojekt

NEUBAU E2 "NEUES ZENTRUM DREILINDEN" Buonasenstrasse, Rotkreuz
±0.00 = 429.00 m.ü.M.

Raumtyp - Pflegezimmer Typ 01

BU02-AR-VP-RT-Z1-01

Bauherrschaft: Gemeinde Firsch Immobilien AG (Griag)

1:20

A3

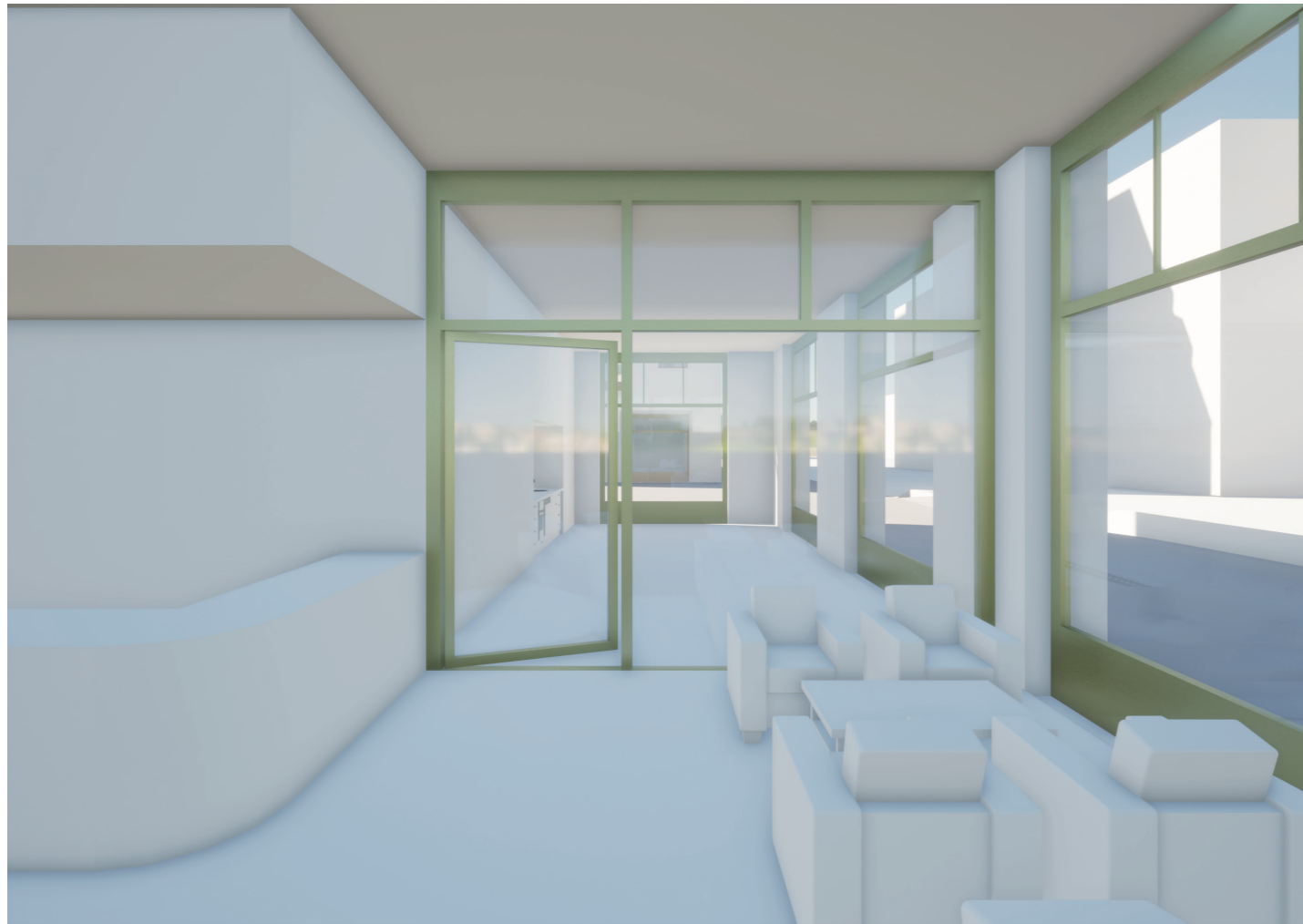
28.01.22



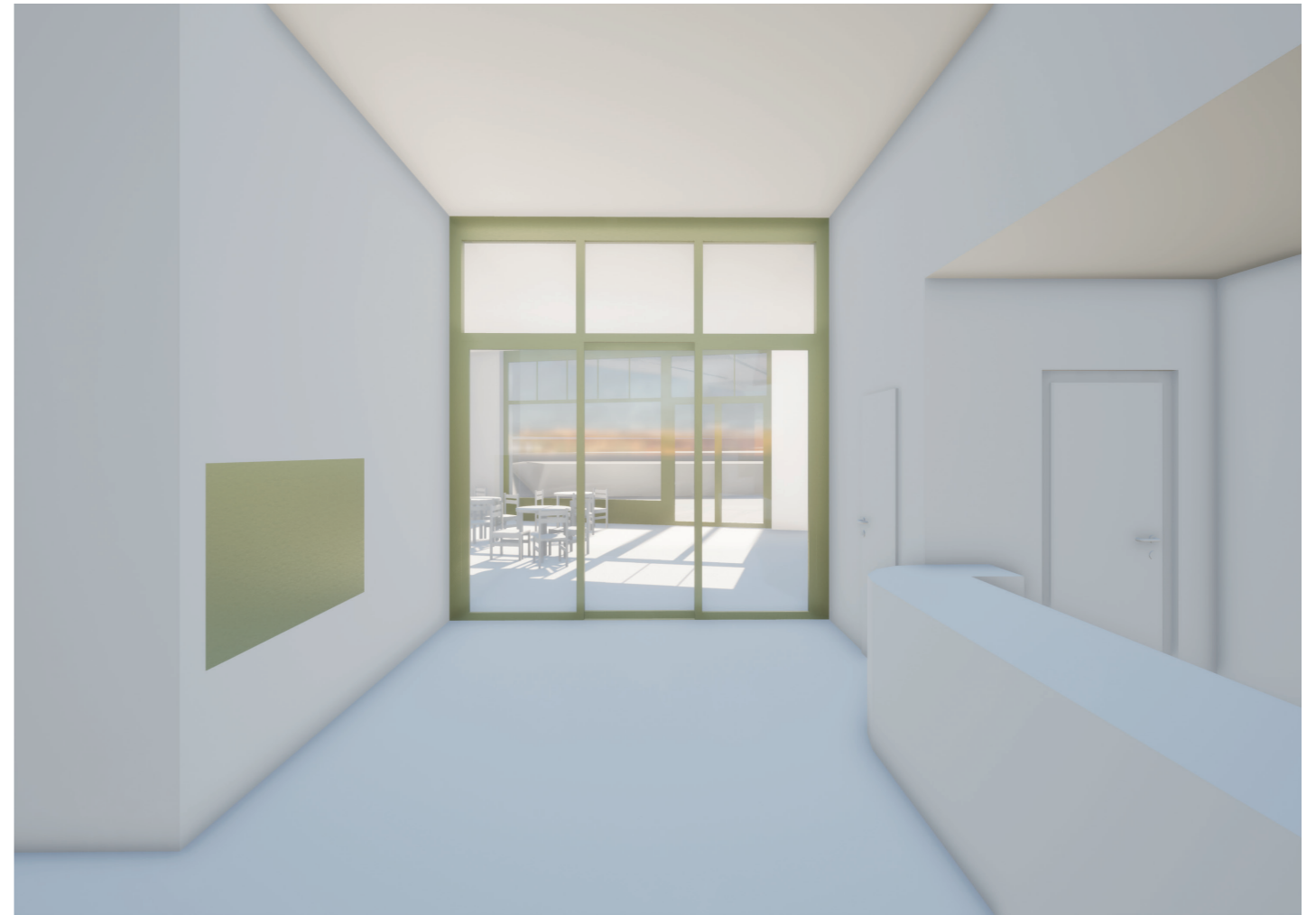
Visualisierung von Raumleiter



Visualisierung von Raumleiter



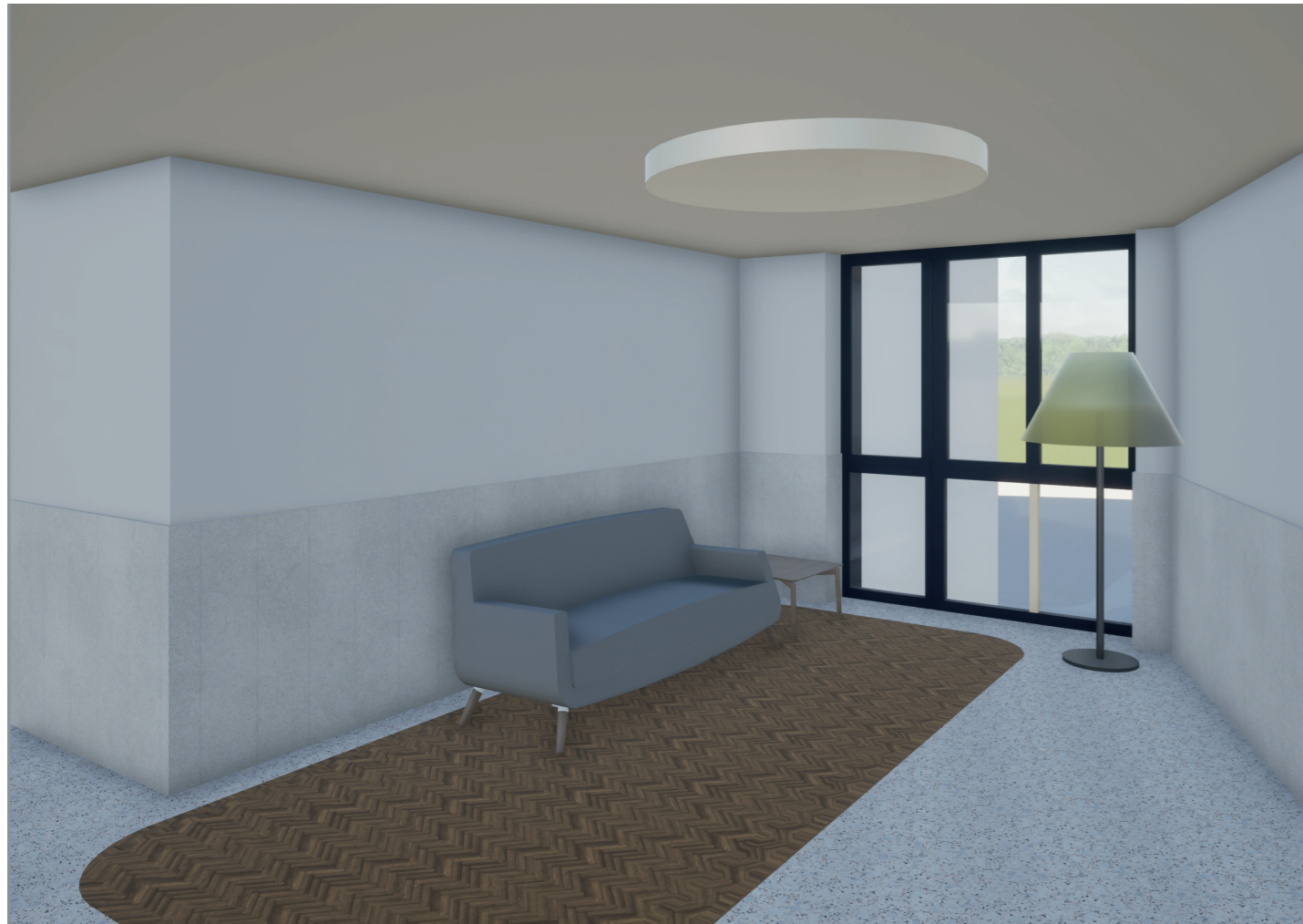
Lobby / Treffpunkt (Erdgeschoss)





Ess- und Aufenthaltsraum / Korridor Pflegeabteilungen



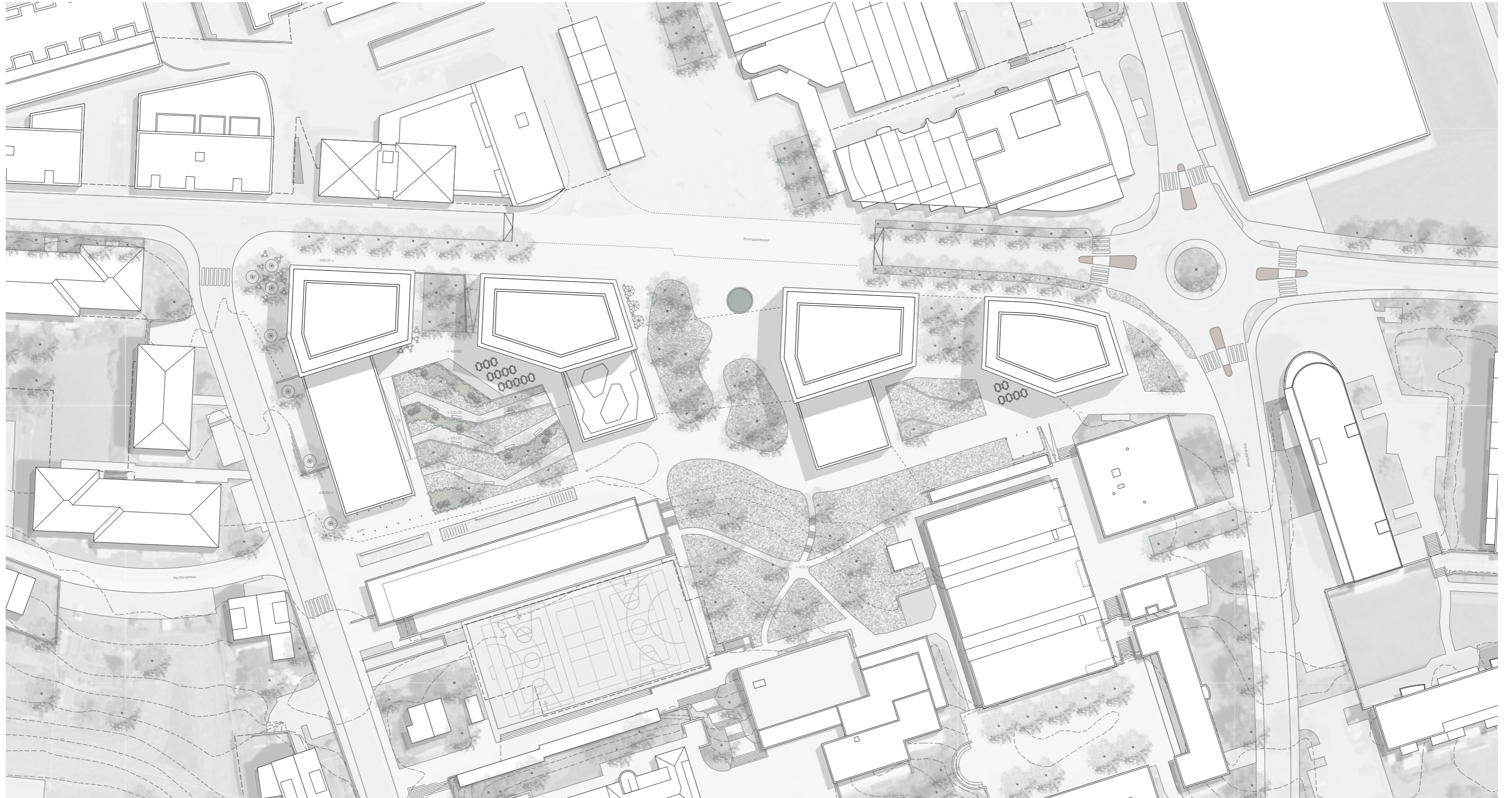


Gemeinschaftsbereiche Pflegeabteilungen



„Raum der Stille“

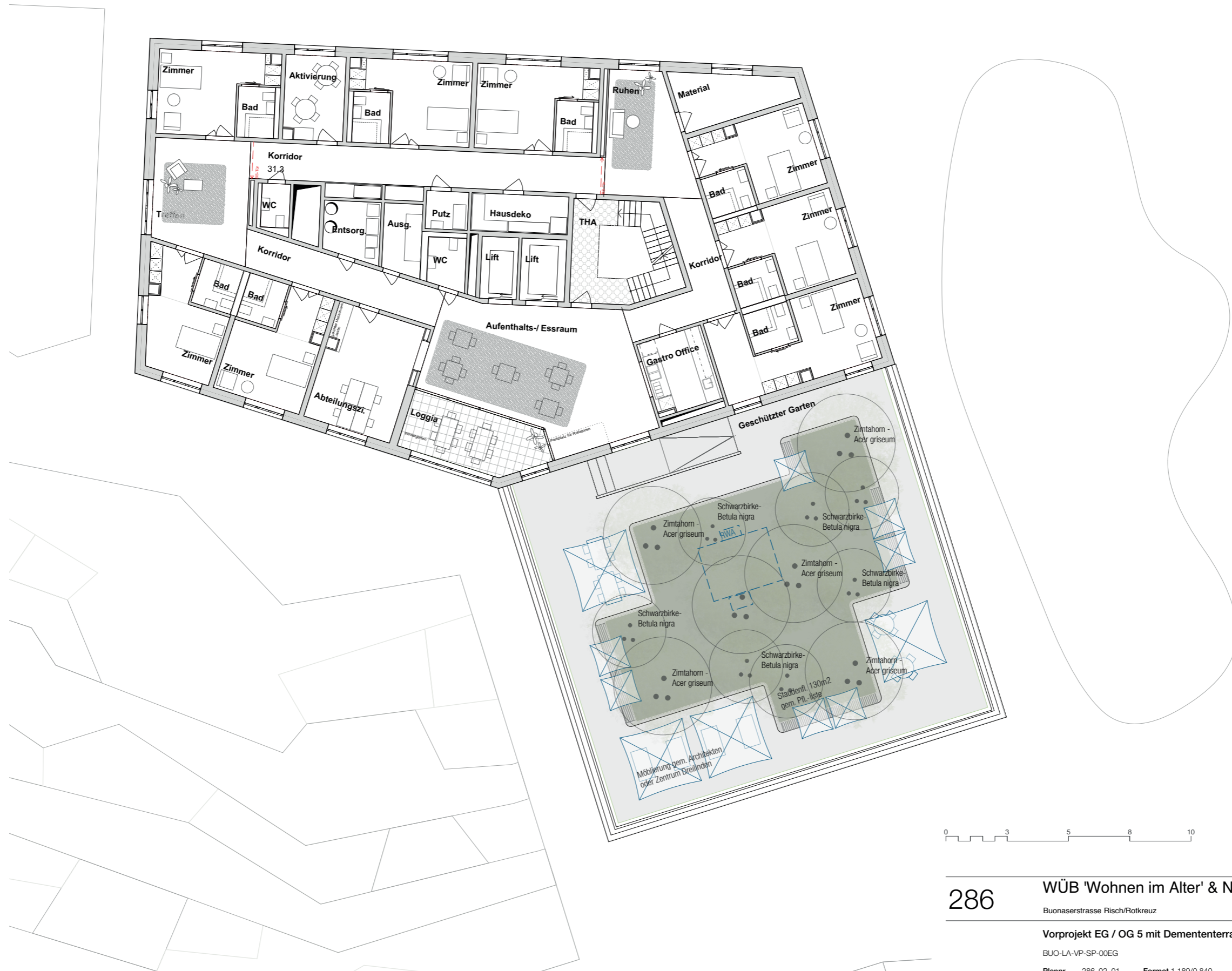
Wettbewerb 2018



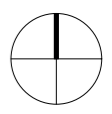


Erdbeschoss

Plan nicht massstäblich (Verkleinerung)



5. Obergeschoss mit Demententerrasse



286 **WÜB 'Wohnen im Alter' & Neues Zentrum Dreilinden**
 Buonaserstrasse Risch/Rotkreuz
Vorprojekt EG / OG 5 mit Demententerrasse 1:200
 BUO-LA-VP-SP-00EG
 Plannr. 286_02_01 Format 1.189/0.840 gez. ps Dat. 10.02.2022
 Griag Gemeinde Risch Immobilien AG

Grobterminplanung Planung/Bau

Stand, 30.11.2021

