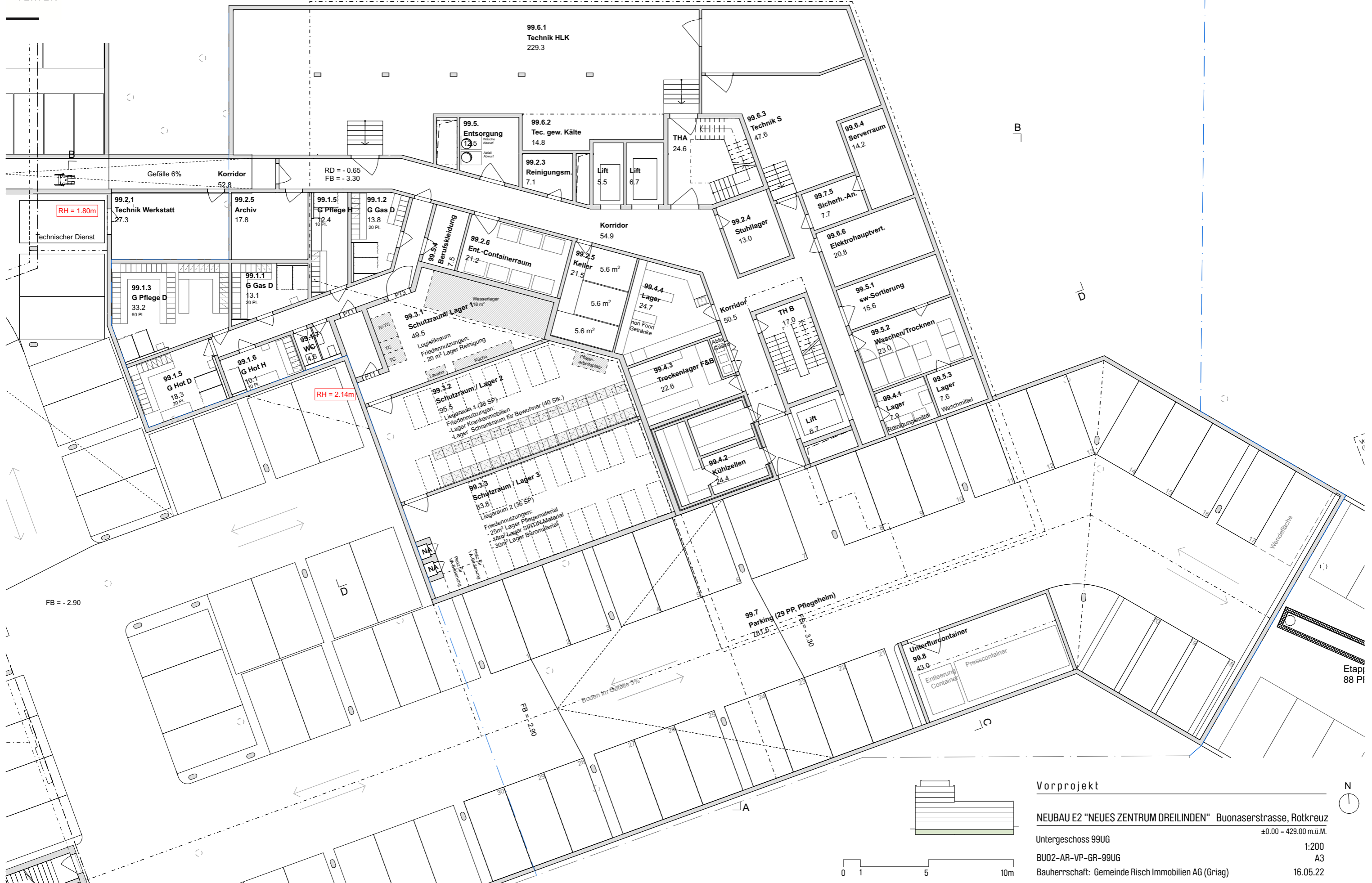


Vorprojekt

NEUBAU E2 "NEUES ZENTRUM DREILINDEN" Buonaserstrasse, Rotkreuz
 ±0.00 = 429.00 m.ü.M.
 Erdgeschoss 00EG
 BU02-AR-VP-GR-00EG
 Bauherrschaft: Gemeinde Risch Immobilien AG (Griag)

1:200
 A3
 16.05.22



Vorprojekt

NEUBAU E2 "NEUES ZENTRUM DREILINDEN" Buonaserstrasse, Rotkreuz

±0.00 = 429.00 m.ü.M.

Untergeschoss 99UG

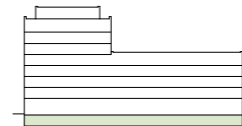
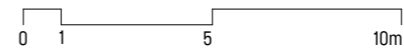
1:200

BU02-AR-VP-GR-99UG

A3

Bauherrschaft: Gemeinde Risch Immobilien AG (Griag)

16.05.22



Etapl
88 PI



A 70



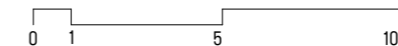
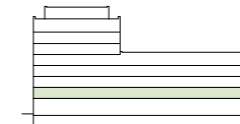
B

B

D

D

A



Vorprojekt

NEUBAU E2 "NEUES ZENTRUM DREILINDEN" Buonaserstrasse, Rotkreuz

1. Obergeschoss 010G

BU02-AR-VP-GR-010G

Bauherrschaft: Gemeinde Risch Immobilien AG (Griag)

±0.00 = 429.00 m.ü.M.

1:200

A3

16.05.22

N

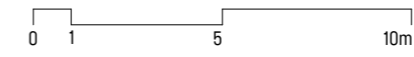
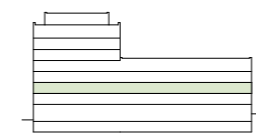




A 70



A



Vorprojekt

NEUBAU E2 "NEUES ZENTRUM DREILINDEN" Buonaserstrasse, Rotkreuz
 ±0.00 = 429.00 m.ü.M.
 2. Obergeschoss 020G
 BU02-AR-VP-GR-020G
 Bauherrschaft: Gemeinde Risch Immobilien AG (Griag)

1:200
 A3
 16.05.22

N

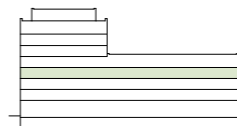




A 70



A



0 1 5 10m

Vorprojekt

NEUBAU E2 "NEUES ZENTRUM DREILINDEN" Buonaserstrasse, Rotkreuz
 ±0.00 = 429.00 m.ü.M.
 3. Obergeschoss 030G
 BU02-AR-VP-GR-030G
 Bauherrschaft: Gemeinde Risch Immobilien AG (Griag)

1:200

A3

16.05.22

N





A 70



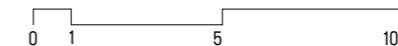
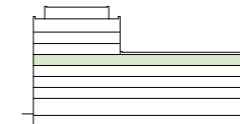
B

B

D

D

A



Vorprojekt

NEUBAU E2 "NEUES ZENTRUM DREILINDEN" Buonaserstrasse, Rotkreuz

4. Obergeschoss 040G

BU02-AR-VP-GR-040G

Bauherrschaft: Gemeinde Risch Immobilien AG (Griag)

±0.00 = 429.00 m.ü.M.

1:200

A3

16.05.22

N

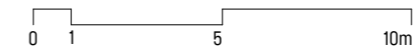
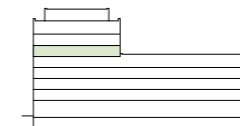




A 70



A



Vorprojekt

NEUBAU E2 "NEUES ZENTRUM DREILINDEN" Buonaserstrasse, Rotkreuz

5. Obergeschoss 050G

BU02-AR-VP-GR-050G

Bauherrschaft: Gemeinde Risch Immobilien AG (Griag)

±0.00 = 429.00 m.ü.M.

1:200

A3

16.05.22

N





A 70



B

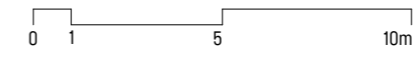
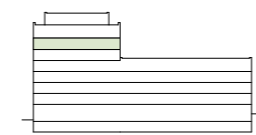
B

D

D

C

A



Vorprojekt

NEUBAU E2 "NEUES ZENTRUM DREILINDEN" Buonaserstrasse, Rotkreuz
±0.00 = 429.00 m.ü.M.

6. Obergeschoss 060G

BU02-AR-VP-GR-060G

Bauherrschaft: Gemeinde Risch Immobilien AG (Griag)

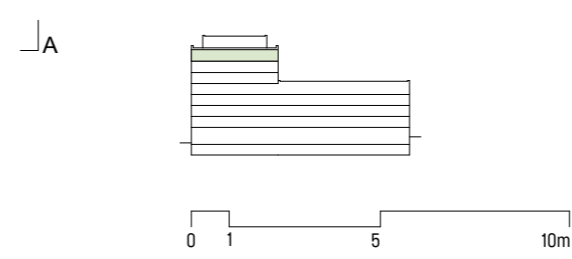
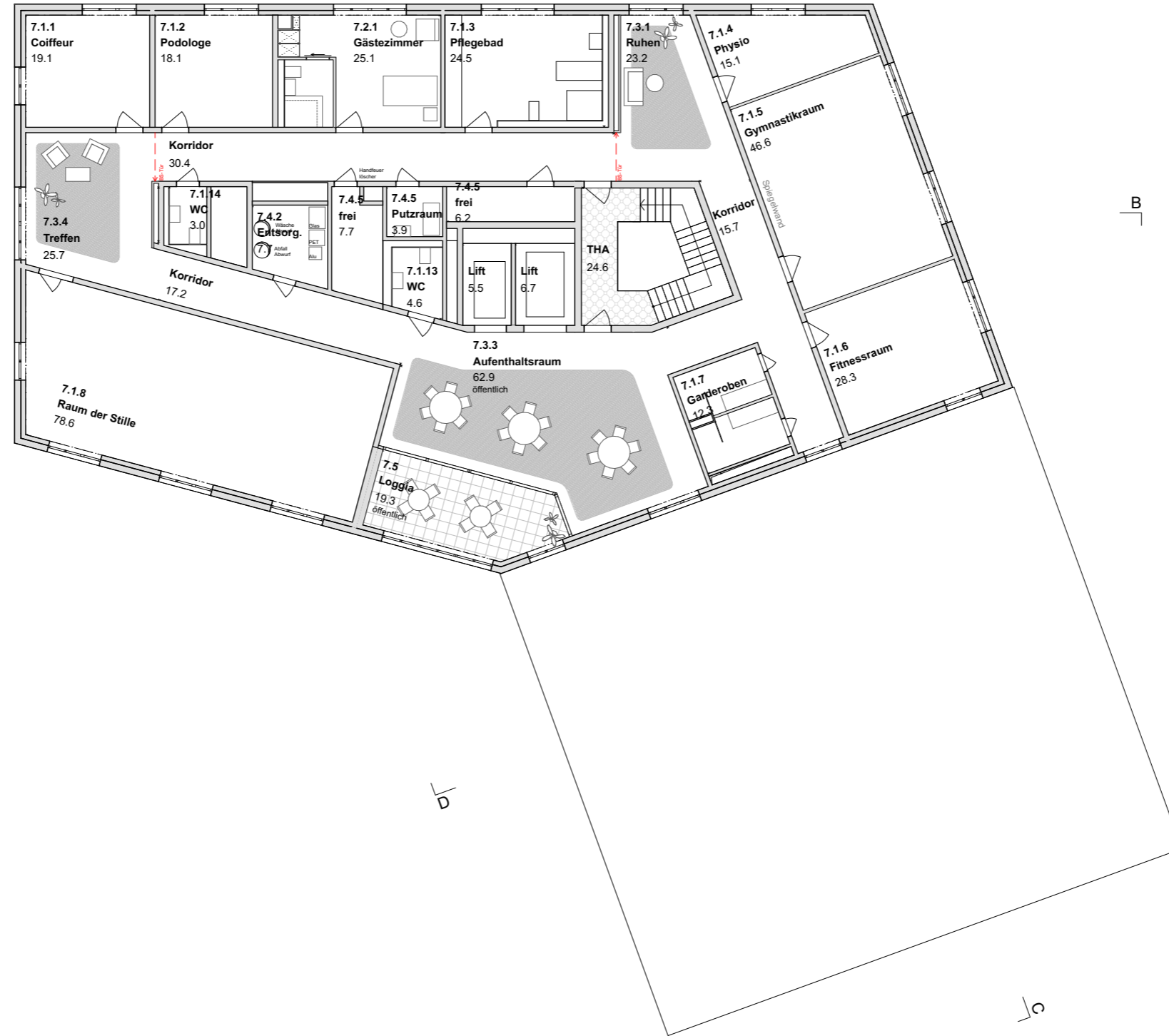
1:200

A3

16.05.22

N





Vorprojekt

NEUBAU E2 "NEUES ZENTRUM DREILINDEN" Buonaserstrasse, Rotkreuz
±0.00 = 429.00 m.ü.M.

7. Obergeschoss 070G 1:200
BU02-AR-VP-GR-070G A3
Bauherrschaft: Gemeinde Risch Immobilien AG (Griag) 16.05.22

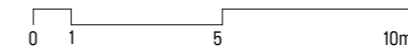
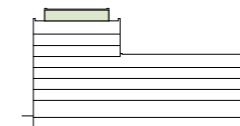


A 70

Pflegewohnungen für besondere Bedürfnisse



A



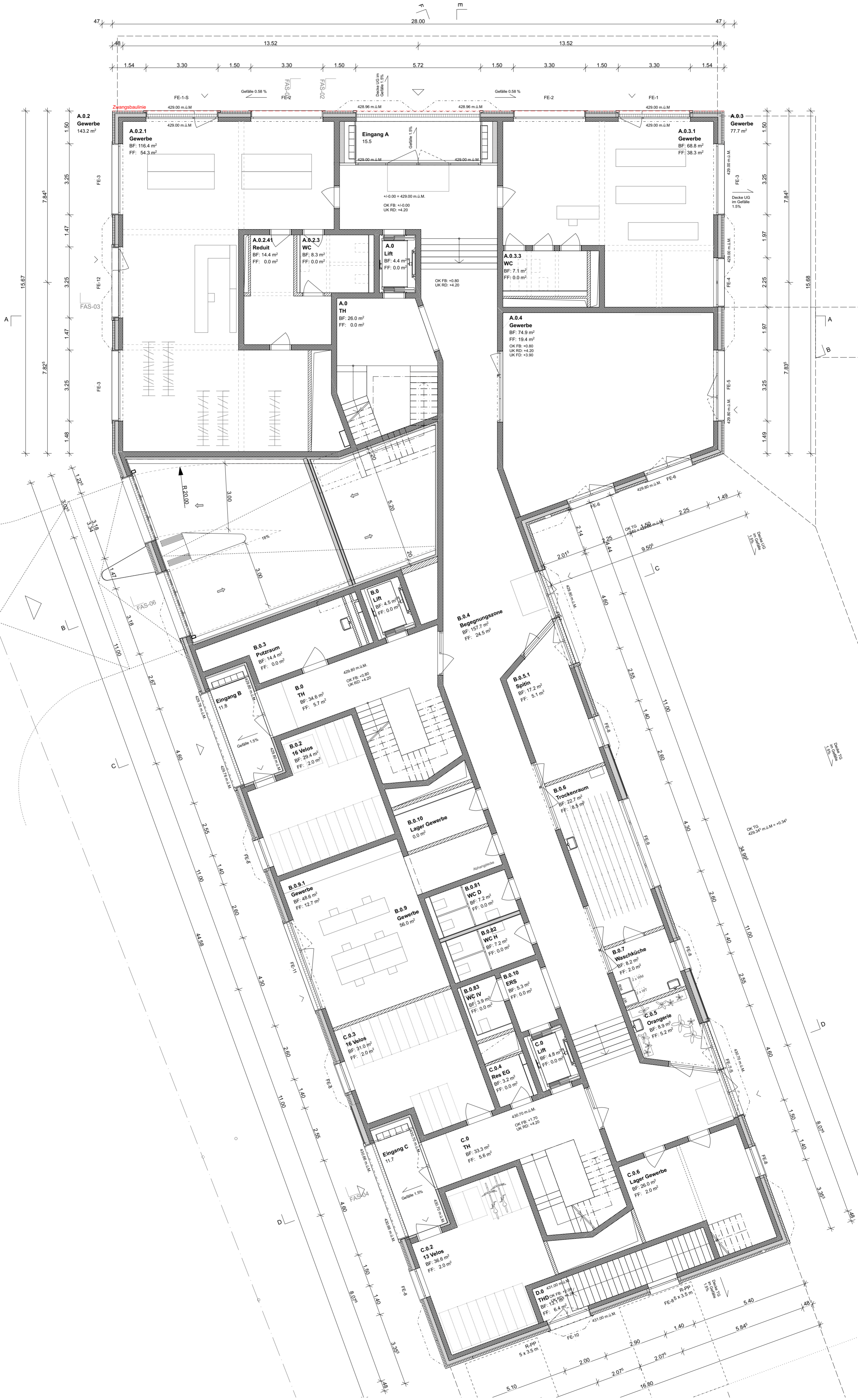
Vorprojekt

NEUBAU E2 "NEUES ZENTRUM DREILINDEN" Buonaserstrasse, Rotkreuz
 ±0.00 = 429.00 m.ü.M.
 8. Obergeschoss 080G
 BU02-AR-VP-GR-080G
 Bauherrschaft: Gemeinde Risch Immobilien AG (Griag)

1:200
 A3
 16.05.22

N





"Leben im Alter" Buonasnerstrasse
Neubau Etappe 1, Rotkreuz

Bauprojekt
Erdgeschoss

Plan_Nr. BUO-AR-BP-GR-00EG

Bauherrschaft Griag AG
Architekt Ramsper Schmid Architekten GmbH

Lindenmatt 6, 6343 Rotkreuz
Ankerstrasse 53, 8004 Zürich

M
Format
Erstellt
Gezeichnet
Geändert

1:100
420x720
27.04.22

